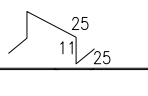
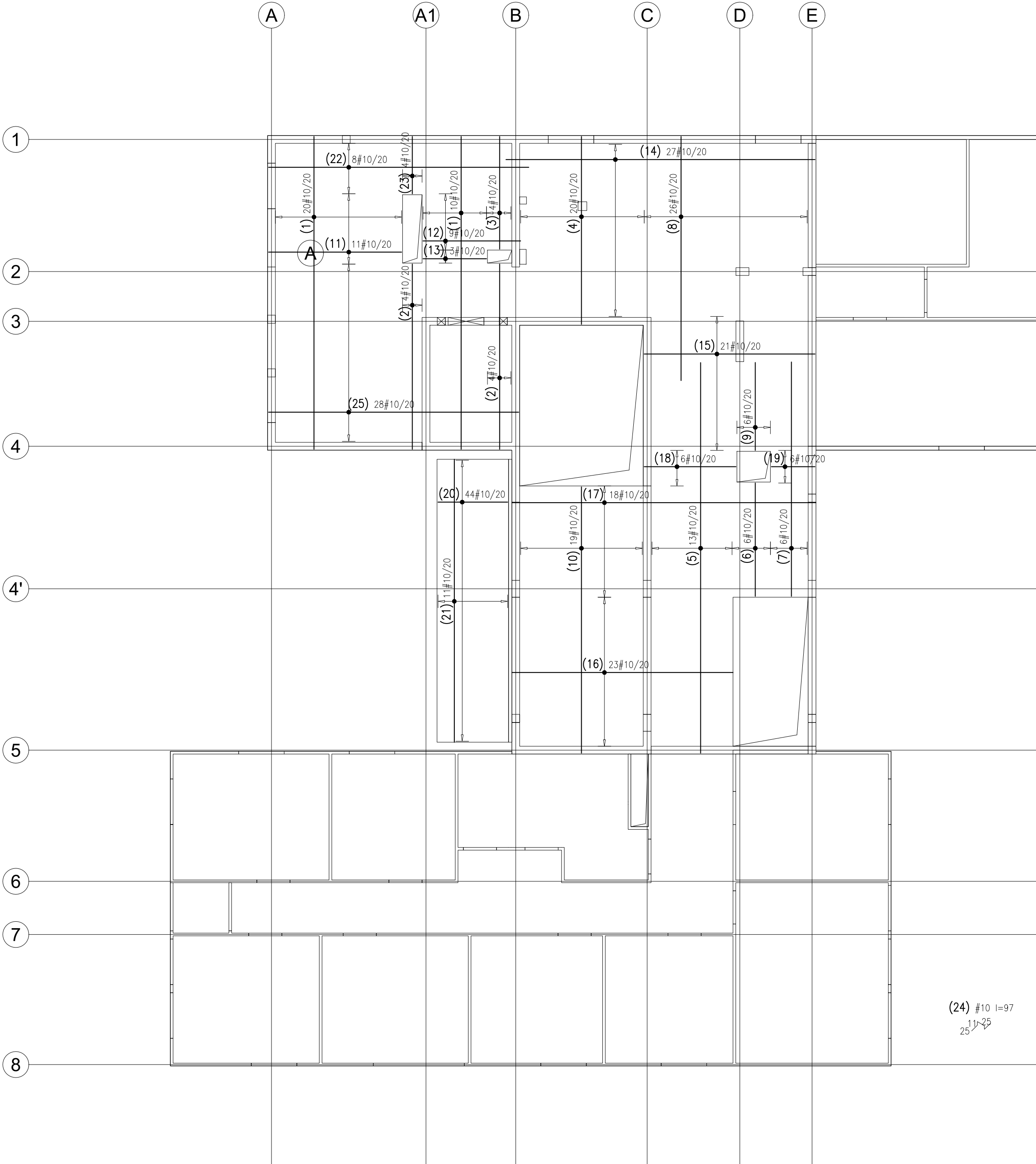


WYKAZ STALI ZBROJENIOWEJ

				Obiekt:	Rys. Nr rys. Strona 1 z 2 Data Wyk	
Nr	Ø [mm]	Klasa stali	Sztuk	Kształt [cm]	Długość [cm]	Długość całkowita [m]
1	#10	A IIIN	30	961	961	288.3
2	#10	A IIIN	8	569	569	45.52
3	#10	A IIIN	4	346	346	13.84
4	#10	A IIIN	20	577	577	115.4
5	#10	A IIIN	13	1200	1200	156
6	#10	A IIIN	6	348	348	20.88
7	#10	A IIIN	6	720	720	43.2
8	#10	A IIIN	26	750	750	195
9	#10	A IIIN	6	270	270	16.2
10	#10	A IIIN	19	818	818	155.42
11	#10	A IIIN	11	409	409	44.99
12	#10	A IIIN	9	300	300	27
13	#10	A IIIN	3	195	195	5.85
14	#10	A IIIN	27	950	950	256.5
15	#10	A IIIN	21	525	525	110.25
16	#10	A IIIN	23	680	680	156.4
17	#10	A IIIN	18	935	935	168.3
18	#10	A IIIN	6	282	282	16.92
19	#10	A IIIN	6	134	134	8.04
20	#10	A IIIN	44	214	214	94.16
21	#10	A IIIN	11	869	869	95.59
22	#10	A IIIN	8	800	800	64
23	#10	A IIIN	4	176	176	7.04
24	#10	A IIIN	355		97	344.35
25	#10	A IIIN	28	769	769	215.32
Długość ogółem [m]					2664.47	
Ciężar 1mb [kg]					0.617	
Ciężar ogółem [kg]					1644	
Ciężar wg klas stali [kg] (A IIIN)					1644	
Ciężar razem [kg]						1644



Uwagi:

- Roboty wykonywać pod nadzorem osób uprawnionych.
- Roboty wykonywać zgodnie ze sztuką budowlaną, zasadami BHP i obowiązującymi przepisami.
- Przed wykonaniem zapoznać się z opisem technicznym.
- Wszelkie niezgodności w dokumentacji zgłaszać projektantowi przed wykonaniem.
- Projekt rozpatrywać łącznie z projektem architektury.
- Przed wykonaniem porównać wszystkie otwory z projektami branżowymi i architekturą.
- Rysunek rozpatrywać łącznie z rysunkami szczegółowymi ścian, słupów, belek i schodów.
- Wykötwienia ścian, słupów, schodów i attyk na rysunkach szczegółowych tych elementów.
- Nad wszystkimi narysowanymi ścianami wykonać wieńce i wieńce pośrednie.
- Elementy żelbetowe według rysunków szczegółowych.

LEGENDA I OZNACZENIA:					
	SLUP ŻELBETOWY		ŚCIANA ŻELBETOWA		ŚCIANA MUROWANA
	SLUP POWYŻEJ		ŚCIANA POWYŻEJ		"WYTYSKI" ŻELBETÓW
	BELKA / PODCIĄG		BELKA / NADCIĄG		STROP OBRYS
S01 – SLUP ŻEL		B01 – BELKA ŻEL		SC01 – ŚCIANA ŻEL	
rz.sp – RZĘDNA SPODU		rz.w. – RZĘDNA WIERZCHU		ATT01 – ATTYKA ŻEL	

MATERIAŁY KONSTRUKCYJNE					
ELEMENT:	MATERIAŁ:	STAL:	ŚRODOWSKO:	OTULINA [mm]	
PLYTA FUNDAMENTOWA	C20/25	A-IIIN (B500SP)	XC1	D=50 i G=30	
PLYTY STROPOWE	C20/25	A-IIIN (B500SP)	XC1	30	
PLYTY STROPOWE CLT	CLT 84				
SLUPY	C20/25	A-IIIN (B500SP)	XC1	30	
BELKI	C20/25	A-IIIN (B500SP)	XC1	30	
ŚCIANY	C20/25	A-IIIN (B500SP)	XC1	30	
ŚCIANY CLT	CLT 84				
BIEGI I SPOCZNIKI	C20/25	A-IIIN (B500SP)	XC1	30	
ATTYKI	C20/25	A-IIIN (B500SP)	XC1	30	

UWAGA: DOZBROJENIE OTWORÓW WYDANO NA RYSUNKU ZBROJENIA DODATKOWEGO SIATKI DOLNEJ



TYTUŁ OPRACOWANIA :
PROJEKT BUDYNKU BIUROWO-KONFERENCYJNEGO
SIEDZIBY NADLEŚNICTWA OLSKUZ

ADRES INWESTYCJI :
UL. Ponikowska 32, 32-300 Olskuz
dz. nr ew. 844/1; obręb 0002 Pomorzany; jedn. ew. Olskuz-M

INWESTOR :
Państwowe Gospodarstwo Leśne – Lasy Państwowe –Nadleśnictwo Olskuz
ul. Łukasieńskiego 3, 32-300 Olskuz

PROJEKTOWAŁ : mgr inż. Grzegorz Mazurek upr. bud. nr MAZ/0457/P00K/11	PODPIS : 
OPRACOWAŁ : mgr inż. Jarosław Strąg	PODPIS : 
OPRACOWAŁ : inż. Michał Bartos	PODPIS : 

FAZA PROJEKTU : WYKONAWCZY	BRANŻA : KONSTRUKCJA	DATA : STYCZEŃ 2019	NR PROJEKTU : 042/18
-------------------------------	-------------------------	------------------------	-------------------------

TYTUŁ RYSUNKU : STROP NAD PARTEREM – zbrojenie dolne	SKALA : 1:100	REWIZJA : 00	NR RYSUNKU : K10
--	------------------	-----------------	----------------------------